



PRIVILEGE 615 de 2009 Superbe version Propriétaire !



FICHE DESCRIPTIVE

Marque	PRIVILEGE
Modèle	615
Constructeur	ALLIAURA
Année	2009 modèle 2010
Nom du bateau	CIRRUS
Version	Propriétaire + équipage
Utilisation	charter et privé
Etat général	bon état général
Visible à	Seychelles
Pavillon	St Vincent & Grenadines
TVA	HT

DESCRIPTION

Brand	PRIVILEGE
Model	615
Builder	ALLIAURA
Year	2009 modèle 2010
Name of the boat	CIRRUS
Version	Owner + crew
Use	charter and private
General condition	good general condition
Location	Seychelles
Flag	St Vincent & Grenadines
VAT	ex vat

Commentaire général :

Quelle belle version du PRIVILEGE 615 en merisier grand brillant et son carré contemporain en L ; un bel espace bar fait face à la table à cartes, la cuisine est en coursive tribord, entièrement équipée. Une belle cabine propriétaire sur le rostre central, 2 VIP doubles à l'arrière, + pointe avant pour l'équipage permettent d'accueillir ses 8 passagers. L'équipement n'est pas en reste avec 2 réfrigérateurs, 2 congélateurs, 2000L de GO, dessalinisateur, groupe, clim, satellite ... Il a navigué principalement dans l'Océan Indien avec équipage à l'année, son état intérieur nickel atteste d'un entretien suivi ; quelques travaux d'entretien à prévoir ..

General comment :

What a nice version for this PRIVILEGE 615 in high glossy cherrywood at her salon in L ; the bar area is facing to the chart table, while the galley is down hull on starboard side, well equipped. A nice Master cabin is located the main pod forward, 2 VIPs at the rear, 1 with 2 single beds + crew for 8 passengers. Equipment is generous with 2 fridges, 2 freezers, 2000L of full watermaker, generators, A/C, satellite. She mainly sailed in the Indian Ocean crew yearly employed, and her general condition inside is superb and attests a good maintainance ; some works have to be considered anyway ...

Spécifications générales :

longueur HT	18,50 m
Largeur HT	9,25 m
Tirant d'eau	1,80 m
Hauteur de mat	26 m
GV	124 m2
Genois	90 m2
Gennaker	150 m2
Déplacement approx.	26 T

General specifications :

Length Overall	18,50 m
Beam Overall	9,25 m
Draft	1,80 m
Height of mast	26 m
Mainsail	124 sqm
Solent	90 m2
Gennaker	150 m2
Displacement approx.	26 T

MATURE, GREEMENT, VOILES

Mat en aluminium laqué blanc
Bome carbone canoé avec lazy bag
Grand voile 124 m2
Genois 90 m2 sur enrouleur manuel
Gennaker 165 m2 sur emmagasineur
Echelons de mat jusqu'au 1er étage de barres de flèche
Chaise de mat
Trinquette de grand vent

MAST, RIGGING, SAILS

Mat in aluminium white laquered
Carbon boom canoe with lazy bag
Mainsail 124 sqm
Genoa 90 sqm on manual furler
Gennaker 165 sqm on drum
Steps on mast up for 1st spreaders
Mast chair
Staysail on shackles

ACCASTILLAGE, EQUIPEMENT DE PONT

2 trampolines avec balcons et assises teck
Guindeau électrique
2 pointes avant dont babord aménagée
Winch de pied de mat électrique sur tribord
Winch de chariot d'écoute de GV
Winch d'écoute de GV électrique
2 winchs de génois électriques
3 manivelles de winch
10 pare battages et 2 aussières
Filières gainées et 3 rangées hauteur 75cm
Porte de carré coulissante
Balcon de pied de mat
Accastillage de gennaker avec bout dehors
Commande de guindeau au poste de barre
Echelle de coupée dans bastingage

COCKPIT, JUPES

3 grandes banquettes avec coussins
Table de cockpit teck sur pied inox
Fond de cockpit et jupes lattées en teck
Coffres de rangement sous le plancher
1 douche de pont eau chaude / froide
1 échelle de bain inox repliable
Meuble cockpit au coin bâbord
Toiles latérales de protection de cockpit

FLY

1 poste de barre à mi niveau avec banquette double
Large zone de bains de soleil arrière
Bimini repliable au poste de barre

AMENAGEMENT INTERIEUR :

Plancher Noyer filets blancs
Menuiserie Merisier vernis brillant
Sièges et canapés + jeu de housses

DECK FITTINGS

2 trampolines with pulpits and teak seats
Electrical windlass
2 bow peaks with the port fully converted
Electrical winch on stbd side of mast
Manual winch for mainsheet traveller
Electrical winch for mainsheet
2 electrical winches for genoa
3 winch handles
10 fenders and 2 docking lines
Handrails 3 lines for a 75cm height
Main entrance doort so salon sliding
Mast pushpit
Deck fittings for gennaker with bow sprit
Remote control for windlass at helm
Side ladder on guardrail

COCKPIT, TRANSOMS

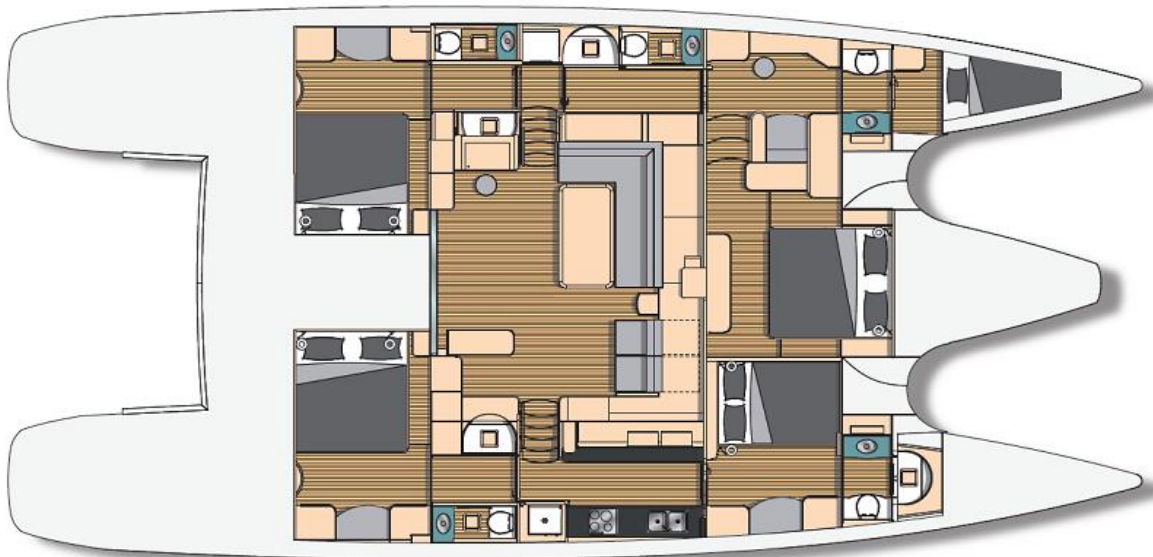
3 long benches with cushions
Teak cockpit table on st/steel support
Cockpit floor and transoms fully teak latted
Storage lockers under floor
Deck shower with hot / cold water
Folding st/steel swim ladder
Furniture in cockpit on port corner
Lateral covers for protecting the cockpit

FLY

1 helmstation on half level with double bench
Large area on the hardtop for sunbats
Folding bimini at helmstation

INTERIOR LAYOUT

Floor in walnut streamfloor with white stripes
Carpentry in cherry wood high gloss varnished
All working tops in white corian



VERSION PROPRIETAIRE + 3 cabines VIP comprenant :

2 cabines doubles arrière avec lit, coiffeuse, penderie et salle d'eau privative, douche séparée
douche séparée et multijets
1 suite propriétaire centrale avec lit 180X200, coiffeuse, sofa, rangements , espace bureau,
Meuble bibliothèque et salle d'eau privative en coursive
1 cabine double avant tribord avec salle d'eau indépendante, sofa et rangements et
porte d'accès à la pointe avant tribord

OWNER'S LAYOUT + 3 VIP cabins including :

2 aft double cabins with bed, hair dressing table, private head
with separate shower and multijets
1 central owner's cabin forward with large bed 180X200cm, table,
office area, library furniture and private separate head in gangway
1 forward double cabin on starboard with head, seat, storage and
with door for access to forward bow peak

Pointe avant babord aménagée skipper
Pointe avant tribord avec accès dans la salle d'eau

Carré avec grande table et banquette en L
Coin salon avec banquette en L
Sellerie en cuir avec housses de protection
Meuble bar et rangement vaisselle
Fridge + évier + ice maker 5 KG au bar.

Table à cartes avec tableaux électriques et équipements électroniques

Cuisine dans la coursive tribord entièrement équipée avec :

Plan de travail en Moonscape coloré sable
2 éviers ronds
Plaque 4 feux gaz
Four électrique
2 réfrigérateurs inox 160 L et 130 L
2 congélateurs inox 110 L
1 hotte aspirante
Four micro ondes inox encastré

Coursive bâbord avec nombreux rangements.
Lave linge séchant 5KG / 220V

MOTORISATION , HELICES

2 hélices repliables 4 pales
Commande moteurs électroniques
2 X 180 CV Yanmar
2 répéteurs Yanmar
Coupe Orins simples circulaires
Système d'extinction incendie dans les salles machines

PLOMBERIE, RESERVOIRS

WC électriques eau douce Tecma
Pompes de cale manuelles et automatiques
2 groupes d'eau sous pression
1 ballon d'eau chaude 80L
2 réservoirs gasoil de 1000 L chacun
2 réservoirs eau douce de 650L chacun
2 réservoirs eaux noires de 150L chacun
Dessalinisateur 200L/H Dessalator
Pompe de transfert GO
Pompe de transfert eau douce
WC électriques eau douce Tecma
Prise eau de mer au guindeau
Prise d'eau douce au cockpit
Détecteur de fuites de gaz

ELECTRICITE, CONFORT

Circuit 220V/50HZ AC 24V DC (services)
Gestionnaire de batteries de service
Prises 220V table à cartes, cuisine, bar, cabines
Prise de quai 30V, 220V, 50HZ
Chargeur de batteries 100A 24V
Batteries moteurs 120A 12V (2X2)
2 groupes électrogènes ONAN 13,5 kva
Capacité batteries servitude augmentée à 1000A
Convertisseur 2500W
2ème chargeur de batteries 100A
Climatisation carré + Cabines + pointe avt tribord MarinAir 64000 btu
Séparateur eau/gaz sur échappement de groupe
Éclairage de courtoisie jupes et cockpit
Éclairage de courtoisie intérieur dans les descentes et bas de bar
Éclairage intérieur carré et cabines sur variateur
Prises 220V partout dans le bateau

ELECTRONIQUE, HIFI

Au poste de barre :

- centrale de navigation ST70 avec 3 écrans
- Pilote automatique ST7002
- Combiné de VHF Ray 240
- Compas

Stbd forward bow peak converted for crew
Port forward bow peak with access to head

Salon with large table and bench in L-shape
Lounge area with bench in L-shape
All seats in leather with protection cover
Bar furniture and dishes storage
Fridge + sink + ice maker 5 kg at bar

Chart table with electrical panels and instruments furniture

Galley in starboard hull fully equipped with :

Work top in resin type sand colour
2 round sinks
Cooking plate 4 burners gas
Electric oven
2 st/steel fridges 160L and 130L
2 st/steel freezers 110L
1 hood over cooker
Microwave oven st/steel

Port gangway with numerous storage
Washer dryer 5KG / 220V

ENGINES, PROPELLERS

2 folding 4 blades propellers
Electronic engine throttles
2 x 180 HP Yanmar engines
2 repeaters for Yanmar
2 folding 3 blade propellers
Extinguishing system in engines rooms

PLUMBING, TANKS

Electric fresh water toilets Tecma
Manual and automatic bilge pumps
2 pressurized water systems
Hot water boiler 80L
2 fuel tanks of 1000L each
2 fresh water tanks of 650L each
2 black water tanks of 150L each
Watermaker 200L/H Dessalator
Transfer pump for fuel
Fresh water transfer pump

Sea water inlet at windlass
Fresh water inlet at cockpit
Gaz leak detector

ELECTRICALS, COMFORT

Circuit 220V/50hz AC 24V DC (services)
Management of services batteries
220V outlets at chart table, galley, bar, cabins
Shore power plug 30A 220V 50HZ
Batteries charger 100A 24V
Engines batteries 120A 12V (2X2)
2 generators ONAN 13,5 KVA
House batteries increased to 1000A
Inverter 2500W
2nd batteries charger of 100A
A/C salon + cabins + fwd stbd peak MarinAir 64000 BTU
Separator water/gaz on generator exhaust
Courtesy lights on transoms and cockpit
Courtesy lights inside on stairs and bottom of bar
Light in salon and cabins on dimmer
220V outlets everywhere in the boat

ELECTRONICS, ENTERTAINMENT

At helmstation :

Navigation station ST70 with 3 screens
Automatic autopilot ST7002
VHF handset RAY 240
Compass

- Ecran E80 Multifonctions
- Commande de pilote à distance

Multi E80 screen
Remote control for autopilot

A la table à cartes :

- VHF RAY 240
- Pilote automatique ST7002
- Répéteur ST70
- Ecran E80 Multifonctions
- Navtex NX300 PRO avec antenne

At chart table :

VHF Ray 240
Autopilot ST 7002
Repeater ST70
Multi screen E80
Navtex NX300 PRO with antenna

Dans le carré :

- Chaîne LIFESTYLE 48 Digital 5HP au carré, 2 cockpits & 2 fly
- Fleet Broadband 500 Sailors
- Tracker DMR200 Purple finder

In salon :

Sound Hifi Lifestyle 48 digital 5 speakers in salon, cockpit & at fly
Fleet Broadband 500 Sailors
Tracker DMR200 Purple finder

Dans la cabine propriétaire :

- TV T220M Ecran LCD MIROIR AGATH
- DVD DVP 3260
- Satellite receiver

In owner's cabin :

TV T20VM mirror screen Agath
DVD player DVP 3260
Satellite receiver

Au cockpit de la porte d'entrée

- Ecran instrument ST70+
- Clavier MOB

At cockpit at main entrance door :

Repeater ST70+
MOB keyboard

Autres équipements :

- Module sondeur DSM 300
- Antenne satellite TV M9
- VHF portable + GPS portable

Other equipments

Module sounder DSM 300
Antenna satellite TV M9
Portable VHF + GPS

ECLAIRAGE, DIVERS 12V / 24V

Feux tricolores et mouillage en tête de mat
Feux de navigation sur balcons et fly
Projecteur de pont
Feu de hune
Eclairage compartiments moteurs
Eclairage de courtoisie intérieur & extérieur
Prise 24V à la table à cartes
Gestion et contrôle circuit 24V (amp, volt, jauge)

LITHGS, MISC 12V / 24V

Tricolour and mooring lights masthead
Navigation lights on pulpits and fly
Deck light
Steam light
Lights in engines rooms
Courtesy lights inside and outside
24V outlet at chart table
Management and control of 24V circuit (amp, volt, gauge)

DIVERS, SECURITE :

Armement de sécurité
Antifouling
1 mouillage Delta 50KG + 80m chaine diam 14mm + câblot
1 mouillage Britany 35kg + 25m chaine diam 14mm + câblot
Coffre fort
Annexe Zodiac avec moteur HB Suzuki 50 cv (capot endommagé)

MISC, SAFETY

Security equipment
Antifouling
1 mooring Delta 50KG + 80m chain diam 14mm + rode
1 mooring Britany 35KG + 25m chain diam 14mm + rode
Safe
Tender Zodiac with Suzuki 50 HP outboard (cover damaged)

Informations complémentaires : (MAJ 2019)

Heures moteurs Env 2400 h
Heures groupes env 2200 h et 1800 h
Heures dessalinisateur env 600 h
Dernier Antifouling tbc
Type d'entretien professionnel, régulier

Additional informations : (update 2019)

Engines hours Env 2400 h
Generator hours env 2200 h et 1800 h
Watermaker hours env 600 h
Last antifouling tbc
Type of maintenance professionnel, régulier

Notes particulières :

Hublots de survie obturés
Rapport d'inspection par expert maritime le 9 novembre 2017

Special comments :

Safety hatches in hulls stairs are plugged
Survey report done on 9. November 2017

Travaux à effectuer :

Remplacer les 2 pompes eau de mer de la clim
Guindeau et chaine
Service sur le dessalinisateur
Certaines zones de teck à refaire
Ice maker à remplacer
Refournir le frigo et congélateur de gaz + service
Remplacement des batteries de servitude
Rail de grand-voile à réviser
Grand-voile à changer

Works to be done :

replacement of A/C sea water pumps
windlass and chain
service on watermaker
some teak to replace (steps and front deck)
ice maker to replace
service on fridge and freezer who seem to not cool sufficiently
replacement of services batteries
mainsail rack to check and service
mainsail would certainly need to be replaced

Grément courant à remplacer
 Service moteur et groupe, ainsi que clim
 Remplacement du micro ondes
 Nettoyage winches à prévoir
 Révision du grément
 Un peu de cosmétique menuiserie à prévoir (porte lave linge ;)
 Quelques rideaux à remplacer

running rigging
 service on engines and generator, and A/C
 micro wave oven out of service
 cleaning of winches
 rigging to check
 some wood work to door (cover door on washer)
 a few curtains to replace ...

Inventaire transmis par le propriétaire en toute bonne foi et à titre d'information
 Ne peut engager la responsabilité du ou des broker(s) concernés

Inventory given by the owner as information, not contractual and can
 not engage the responsibility of broker(s) concerned

YOUR BROKER



Catherine Relandeau
 29 ANS D'EXPÉRIENCE - 100 % CATAMARANS
Catherine Relandeau - Managing Director
 Cell . +33 (0) 6 892 792 06 | contact@cathyacht.com
 Les Charmettes | 3, rue Guynemer | 85100 Les Sables d'Olonne | France
www.cathyacht.com | [Facebook](#) | [LinkedIn](#)

NEW WEBSITE

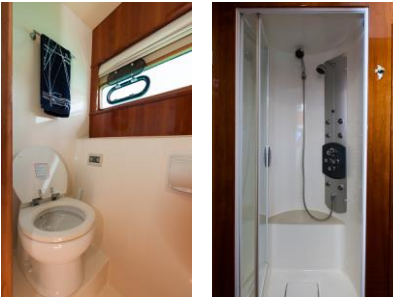


www.cathyacht.com

GALLERY

PICTURES





Your Broker



Catherine Relandeau
Managing Director
30 Bis promenade Clémenceau - 85100 Les Sables d'Olonne (France)
contact@cathyacht.com www.cathyacht.com tel. +33(0) 6 892 792 06

