



ALEGRIA 67 (2019)

Opportunité Rare !

**FICHE DESCRIPTIVE***(options en italique)*

<b>Marque</b>	ALEGRIA
<b>Modèle</b>	67
<b>Constructeur</b>	FONTAINE PAJOT
<b>Année</b>	2019
<b>Nom du bateau</b>	BLACK CAT
<b>Version</b>	Propriétaire 5 cabines Cuisine en Haut
<b>Utilisation</b>	charter
<b>Etat général</b>	excellent
<b>Visible à</b>	Sud de la France
<b>TVA</b>	non payée
<b>Pavillon</b>	français (RIF)

**Commentaire général :**

Quelle opportunité rare ! La dernière génération ALEGRIA 67 de 2019 disponible immédiatement ; en version propriétaire 5 cabines avec cuisine en haut & pointes avant aménagées, BLACK CAT bénéficie d'un équipage exceptionnel qui le maintient à son meilleur niveau. L'équipement mérite aussi le détour, voiles spectra carbone avec bome canoé, propulseur d'étrave, tenderlift, 2 groupes électrogènes, clim .. Les finitions sont élégantes, les volumes époustouflants, le confort optimal. Alors que les délais pour du neuf sont longs, voici une unité nickel, éprouvée, entretenue et prête à naviguer soit en charter ou en famille !

**CARACTERISTIQUES GENERALES**

<b>Longeur coques</b>	19,49 M
<b>Largeur</b>	9,84 M
<b>Tirant d'eau</b>	1,790 M
<b>Tirant d'air</b>	25,70m
<b>Déplacement env.</b>	45 T
<b>Motorisation</b>	2 x Volvo D3 150CV
<b>Certification</b>	CE - 16 pax en Cat A

**CONSTRUCTION**

Construction en infusion, y compris cloisons structurelles  
Quilles polyester rapportées  
Finition gelcoat blanc

**MATURE, GREEMENT, VOILES**

Mat aluminium peint en blanc  
Marches en pied de mat  
Girouette  
Lazy bag  
*Bome canoé en alu peint en blanc*  
*GV 133 m2 North Sails en spectra carbone*  
*Génois 107 m2 North Sails en spectra carbone*  
*Gennaker en Aramide 161 m2 North Sails sur emmagasineur Karver*  
*Trinquette North Sails en spectra Carbone 51m2 sur enrouleur électrique*  
*Spinnaker 343 m2 North Sails*  
*Grément courant en Dyneema*  
*Chariot de GV Antal à roulement à billes (custom)*  
*Eclairage de mat*

**ACCATILLAGE, EQUIPEMENT DE PONT**

2 grands trampolines filet à l'avant  
2 balcons avant avec assise teck  
Guindeau électrique Lofrans 2700W avec poupée

NEUF

**DESCRIPTION***(the options in italic)*

<b>Brand</b>	ALEGRIA
<b>Model</b>	67
<b>Builder</b>	FONTAINE PAJOT
<b>Year</b>	2019
<b>Name of the boat</b>	BLACK CAT
<b>Version</b>	Owner 5 cabins with galley up
<b>Use</b>	charter
<b>General condition</b>	excellent
<b>Location</b>	South of France
<b>VAT</b>	not paid
<b>Flag</b>	french commercial (RIF)

**General comment :**

What a splendid opportunity so unusual ! The last generation ALEGRIA 67 from 2019 available immediately ; in owner's version in 5 cabins with galley up and bow peaks converted, BLACK CAT has the advantage to have an amazing crew on board which keeps her at the best level. The equipment requires also your attention, with spectra carbon sails, canoe boom, bow thrusters, tenderlift, 2 generators, A/C .. The finishings are elegant, volumes incredible, and comfort is optimal. While delays for a brand new built unit are so long, this is the moment to enjoy a such unit, superb, proven, maintained with care and ready to sail in charter or in family !

**GENERAL SPECIFICATIONS**

<b>Length of hulls</b>	19,49 m
<b>Beam</b>	9,84 m
<b>Draft</b>	1,70 m
<b>Air draft</b>	25,70m
<b>Displacement</b>	45 T
<b>Engines</b>	2 x Volvo D3 150 HP
<b>Certification</b>	UE - 16 pax in Cat A

**CONSTRUCTION**

Construction process in infusion, including structural bulkheads  
GRP keels bonded into keel boxes  
Finishing white gelcoat

**MAST, RIGGING, SAILS**

Mast aluminium white painted  
Steps on bottom of mast  
Windvane  
Lazy bag  
*Canoe boom aluminium white painted*  
*Mainsail 133 m2 North Sails in spectra carbon*  
*Genoa 107 m2 in spectra carbon*  
*Gennaker in aramid 161 m2 North Sails on Karver drum*  
*Staysail 51 m2 North Sails in spectra Carbon on electrical furler*  
*Spinnaker 343 m2 North Sails*  
*Running rigging in Dyneema*  
*Ball bearing mainsail travelers Antal (custom)*  
*Mast lighting*

**DECK FITTINGS**

2 large trampolines net forward  
2 fwd pulpits with teak seat  
Electrical windlass Lofrans 2700W

NEW

Coffres de rangement à l'avant  
 Manœuvres de voiles rapportées au poste de barre  
 1 winch électrique pour drisse de GV  
 1 winch électrique pour écoute de GV  
 2 winchs de génois électriques  
 2 cabestans électriques pour amarres  
 3 manivelles de winches  
 12 pare battages (6 gonflables) et 8 aussières  
 Porte de carré coulissante  
 Accastillage de gennaker (retour au fly) et de spinnaker  
 Télécommande du guindeau  
 Revêtement teck synthétique sur passavants

Storage lockers forward  
 Deck gear centralized at the helms station  
 1 electrical winch for main halyard  
 1 electrical winch for mainsheet  
 2 electrical winches for genoa  
 2 electrical capstans for docking lines  
 3 winch handles  
 12 fenders (incl 6 inflatable) and 8 docking lines  
 Main salon door sliding  
 Gennaker and spinnaker deck fittings (gennaker maneuvers back to fly)  
 Windlass remote control  
 Synthetic teak floor on side decks

#### COCKPIT ARRIERE ET JUPES

Banquette et grande table en teck pour 12  
 Coffre de rangement sous le plancher  
 2 douches de pont eau chaude / froide  
 2 échelle de bain inox repliable  
 2 jupes lattées en teck  
 Plateforme hydraulique pour annexe (450 kg)  
 2 éclairages sous marins de 50W  
 Eclairage de courtoisie  
 Coussins de cockpit et bains de soleil  
 Revêtement teck synthétique dans les cockpits arrière et avant  
 Réfrigérateur 65L + plancha + ice maker  
 Toiles de fermeture complet de cockpit  
 Commandes de guindeau et propulseur

NEUF

NEUF

#### AFT COCKPIT AND TRANSOMS

Bench and large teak table for 12  
 Storage locker under floor  
 2 deck shower with hot / cold water  
 2 folding st/steel swim ladder  
 2 transoms with teak  
 Hydraulic tenderlift (450kg)  
 2 x 50W submarine lights  
 Courtesy lights  
 Cockpit cushions and sunmats  
 Synthetic teak floor on both cockpits  
 Fridge 65L in cockpit + plancha + ice maker  
 Complete enclosure for the cockpit  
 Controls for windlass and bow thruster

NEW

NEW

#### FLYING BRIDGE ET POSTE DE BARRE (30m2)

Accès au fly par escalier sécurisé inox  
 Grand fly avec fond en teck synthétique  
 Espace lounge pour 8 avec sellerie complète et table basse  
 Sofa et bains de soleil à l'arrière  
 Bimini rigide  
 Fermeture complète de fly avec fenêtres  
 2 grands bains de soleil double sur l'avant du roof avec accès central  
 Meuble kitchenette avec évier et frigo  
 2 postes de barre sur l'avant avec banquette  
 Commande de guindeau

#### FLYING BRIDGE AND HELMSTATION (30 m2)

Access to the fly with secured stairs in st/ steel  
 Large fly with floor in synthetic teak  
 Lounge area for 8 with cushions and coffe table  
 Sofa and sunbath mattresses  
 Rigid bimini  
 Full flying bridge enclosure with windows  
 2 double large sunmats forward the roof with central access  
 Kitchenette furniture with sink and fridge  
 2 helmstations forward with bench  
 Windlass control

#### COCKPIT AVANT

2 espaces pour bains de soleil  
 Revêtement en teck synthétique  
 Grande poutre longitudinale avec baïlle à mouillage  
 Coffres de rangement

#### FRONT COCKPIT

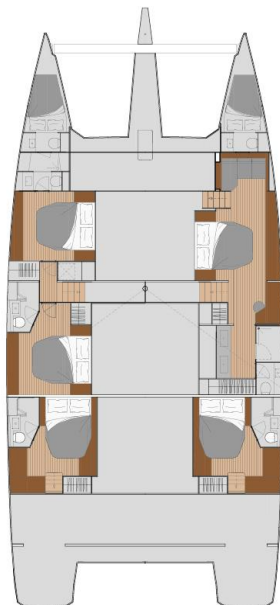
2 lounge areas for sunmats  
 Synthetic teak floor around  
 Long longitudinal beam for mooring locker  
 Storage lockers

#### AMENAGEMENT INTERIEUR

Version Propriétaire 5 cabines doubles  
 2 pointes avant aménagées  
 Cuisine en haut  
 1 grand flying bridge  
 1 cockpit arrière  
 1 cockpit avant  
 Menuiserie Alpi chêne en sandwich mousse  
 Plancher en streamfloor  
 Vaigrage blanc en simili cuir et sellerie en microfibre  
 Grands vitrages panoramiques  
 Panneaux de pont et hublots de bordé dans toutes les cabines  
 Rideaux plissés dans le carré et rideaux dans les cabines

#### INTERIOR LAYOUT

Owner's version with 5 double cabins  
 2 front bow peaks converted for crew  
 Galley up  
 1 large flying bridge  
 1 aft cockpit  
 1 front cockpit  
 Woodwork Alpi oak in foam sandwich  
 Floor in Streamfloor  
 Ceiling white and all seats in microfibre  
 Large panoramic windows  
 Deck hatches and side portholes in all cabins  
 Pleated curtains in salon and curtains in cabins



#### Coque babord :

2 cabines doubles avec salle d'eau indépendante  
avec grand lit de 160 x 200 avec tiroirs intégrés  
1 cabine équipage avec lit 125 + 1 lit superposé (custom)  
Rangement et penderie + 1 coffre fort

1 réfrigérateur 210L et 1 congélateur 95L

#### Coque tribord :

1 cabine arrière avec lit double 160X200 + tiroirs + salle d'eau  
1 suite propriétaire à l'avant avec lit double 160X200  
et grande salle d'eau avec double vasque et douche séparée  
Nombreux rangements et dressing  
Espace coiffeuse et sofa  
Coffre fort

#### Pointes avant :

Aménagées avec lit double trapèze et salle d'eau avec WC et douche + clim

#### Cuisine en haut dans le carré à babord :

Plan de travail en corian  
Evier double  
Plaques gaz 5 feux  
Four gaz inox  
2 réfrigérateur 130L  
1 congélateur 90L  
Pompe électrique eau de mer  
Four micro ondes 220V  
Lave vaisselle 12 couverts  
Cave à vin

#### Carré :

Espace salon / repas sur tribord avec table télescopique électrique (custom)  
Table à cartes avec banquette sur tribord avant  
Grande méridienne sur l'avant babord

### MOTORISATION, HELICES

Accès aux compartiments moteurs par cockpit  
Ventilation forcée  
Commandes moteurs électroniques  
2 x Volvo D3 - 150 cv  
2 hélices repliables 5 pales Maxprop Boomerang  
Coupe orins  
2 double pré filtres Racor avec manomètre  
Propulseur d'étrave  
Commandes moteurs supplémentaires au poste de barre bab et cockpit

### PLOMBERIE, RESERVOIRS

1 pompe de cale par coque + 1 par salle machine + 1 manuel avec flexible  
4+2 pompes de cale automatiques + 2 pompes de cale manuelles  
1 groupe d'eau sous pression  
Pompe de lavage eau douce sous pression (custom)  
2 réservoirs gasoil de 600L chacun  
2 ballons d'eau chaude 75L  
1 réservoir eau douce 1050L avec jauge électrique  
1 réservoir central pour eaux noires  
5 WC électriques eau douce Tecma  
2 prises eau douce  
2 prises eau de mer sous pression

### ELECTRICITE, CONFORT

Circuit 220V/50HZ AC 24V DC (services)  
Tableaux de contrôle de charge  
2 batteries moteurs 12V 130A and 2 alternateurs 110A  
1200AH de batteries 24V pour servitudes  
Prises 220V dans tout le bateau  
Prise de quai 220V 50HZ  
Chargeur convertisseur 5000W/ 120A pour servitudes  
Convertisseur 1600W dédié au froid  
Chargeur 380W dédié au parc batteries de secours (VHF, sat, comm)  
2 groupes FISHER PANKA 12KW synchronisables  
Climatisation Frigomar complète avec commandes individuelles MARINAIR à eau  
Dessalinisateur 110L/H AQUABASE attelés batteries et moteurs (custom)  
3 panneaux solaires de 170W  
Eclairage de courtoisie extérieur et intérieur  
Lave linge séchant

### ELECTRONIQUE, HIFI

" GARMIN "

Au flying bridge :  
Centrale de navigation  
Pilote automatique  
2 traceurs tout en un 22"  
Combiné VHF GMDSS  
Sondeur, Compas  
Hifi FUSION Bluetooth avec 4 HP

A la table à cartes :

GPS  
Navtex  
VHF avec GMDSS et VHF portable  
Répéteur pilote

#### Port hull :

2 double cabins with head and shower ensuite  
with king size bed 160 x 200 with large built in drawers  
1 crew cabin with bed 125cm + superposed bunk (custom)  
Storage and hanging cupboard + 1 safe

1 fridge 210L and 1 freezer 95L

#### Starboard hull :

1 aft double cabin with 1,60M x 2,00M bed + drawers + head ensuite  
1 master suite forward with double bed 1,60M x 2,00M  
and large bathroom with double washhand and separate shower  
Numerous storage and dressing  
Hair dressing table and sofa  
Safe

#### Front peaks port and stbd :

Converted for crew with trapeze double bed and head with toilet and shower + A/C

#### Galley up in salon on port side ::

Work top in corian  
Double sink  
5 burners gaz cooking plate  
Stainless steel gaz oven  
2 fridge 130L  
1 freezer 90L  
Electric Pump sea water  
Microwave oven 220V  
Dish washer 12 pers  
Wine cooler

#### Salon :

Lounge / dining area on stbd side with table on electrical telescopic support (custom)  
Chart table with bench on starboard forward  
Large sofa on port forward

### ENGINES, PROPELLERS

Access to engines rooms by cockpit  
Forced ventilation  
Electronic engines controls  
2 x Volvo D3 - 150 hp  
2 folding propellers Maxprop Boomerang 5 blades  
Line cutters  
2 double prefilters Racor with manometer  
Bow thruster  
Additional engine throttles at port helm and cockpit

### PLUMBING, TANKS

1 bilge pump per hull + 1 per engine room + 1 manual with flexible  
4+2 automatic bilge pumps + 2 manual ones  
1 pressurized water system  
Fresh water washing pressurized pump (custom)  
2 fuel tanks of 600L each  
2 hot water boilers 75L  
1 fresh water tank 1050L with electric gauge  
1 central black water holding tank  
5 Electric toilets Tecma fresh water  
2 fresh water outlets  
2 pressurized seawater systems (2 outlets)

### ELECTRICALS, COMFORT

Circuit 220V/50hz AC 24V DC (services)  
Control of charge of batteries  
2 engines batteries 12V 130A with 2 alternators 110A  
1200 AH batteries for services  
220V outlets in all the boat  
Shore power plug 220V 50HZ  
Charger inverter 5000A / 120A for services  
Inverter 1600W for all cold systems (fridge, freezer, ice maker, wine cooler)  
Charger 380W for safety batteries (comm, sat, VHF)  
2 generators FISHER PANDA 12 KW synchronisable  
Complete A/C Frigomar with individual control MARINAIR chilled water  
Watermaker 110L/H AQUABASE on batteries and engines (custom)  
3 x 170W solar panels  
Exterior a and interior courtesy lights  
Washer dryer

### ELECTRONICS, ENTERTAINEMENT

" GARMIN "

At flying bridge :  
Navigation station  
Autopilot  
2 plotters all in one 22"  
VHF handset GMDSS  
Sounder, compass  
Hifi FUSION bluetooth with 4 speakers

At chart table :

GPS  
Navtex  
VHF with GMDSS and portable VHF  
Repeater for autopilot

Ecran 22" + pilote + répéteur  
Tridata de navigation  
Téléphone satellite  
Ecran Navylec de gestion du bord  
Commandes dessal + GE + secours des fonctions principales

Au cockpit :  
Caméra arrière

Dans le carré :  
Home cinema Bose + ampli Onkyo + enceintes Fusion à l'extérieur  
TV 50" Samsung dans le carré télescopique + antenne en tête de mat  
Lecteur BluRay Samsung

Dans les cabines :  
TV 32" + hifi Artsound dans les cabines VIP + Crew  
TV 40" + hifi Artsound dans la Master

#### ECLAIRAGE, DIVERS 12V

Feux tricolores et mouillage en tête de mat  
Feux de navigation sur balcons et fly  
Projecteur de pont et feu de hune  
Eclairage de mat et bome  
Eclairage compartiments moteurs  
Eclairage de courtoisie intérieur & extérieur  
Eclairage sous marin LED  
Prises USB dans les cabines et le carré  
Gestion et contrôle circuit 24V (amp, volt, jauge)  
Eclairage à commande sans fil  
Moniteur 7" multiplex

#### DIVERS, SECURITE

Passerelle carbone amovible  
Anti-fouling avec primer epoxy  
Housses de protection extérieures  
Ancre principale 75KG spade avec 100M de chaîne diam 14mm  
2<sup>e</sup> ancre Delta 40KG avec 35M de chaîne diam 14mm  
Annexe WILLIAMS turbojet 435 150HP  
Armement de sécurité complet avec 2 survies 8 pers  
Différentes pièces détachées (groupe, moteurs, annexe)  
Homologation RIF (registre commercial français)

#### Informations complémentaires :

Heures moteurs 1800 h approx  
Heures groupes 1400 h approx  
Heures dessalinisateur tbc  
Dernier antifouling Mai 2021  
Type d'entretien entretien professionnel rigoureux  
Points forts récent, RIF, licence charter grecque  
A vérifier

*Inventaire transmis par le propriétaire et ses représentants à titre d'information, non contractuel, ne pouvant engager la responsabilité du ou des broker(s) concernés. Tout acheteur potentiel, assisté ou pas d'un expert ou d'un professionnel, vérifiera l'inventaire du bateau, son état général et procédera à tous contrôles qu'il jugera nécessaires.*

Screen 22" + autopilot + repeater  
Navigation station tridata  
Satellite phone  
Screen Navylec for management on board  
Controls for watermaker + genset + backup for main functions

At cockpit :  
Aft camera

In salon :  
Home cinema Bose + amplifier Onkyo + Speakers Fusion for exterior  
TV 50" Samsung telescopic in salon + antenna masthead  
DVD player BluRay Samsung

In the owner's cabin :  
TV 32" + hifi Artsound in all VIP cabins + crew  
TV 40" + hifi Artsound in the Master cabin

#### LIGHTS, MISC 12V

Tricolour and mooring lights masthead  
Navigation lights on pulpits and fly  
Deck light and steam light  
Mast and boom lights  
Lights in engine rooms  
Courtesy lights inside and outside  
Submarine lights LED  
USB outlets in cabins and salon  
Management and control of 24V circuit (amp, volt, gauge)  
Light with wireless control  
7" monitor multiplex

#### MISC, SAFETY

Removable carbon gangway  
Anti-fouling with primer epoxy  
Different protection covers  
Main anchor Spade 75KG with 100M chain diam 14mm  
2nd anchor Deltar 40KG with 35M chain diam 14mm  
Tender WILLIAMS turbojet 435 150HP  
Security equipment complete with 2 liferaft 8 pers  
Different spare parts (generators, engines, tender)  
Certification RIF (french commercial registry)

#### Additional informations :

Engines hours 1800 h approx  
Generator hours 1400 h approx  
Watermaker hours tbc  
Last antifouling May 2021  
Type of maintenance strict professional maintenance  
Strong assets new, commercially registered, Greek charter licence  
To be checked

*Inventory given by the owner's representative as not contractual information, which could not engage the responsibility of the broker(s) concerned. Any potential buyer, assisted or not by a professional or surveyor, will double check the detailed inventory, the general condition and will proceed to all necessary controls.*

Your Broker :



*Catherine Relandeau*  
29 ANS D'EXPERIENCE - 100 % CATAMARANS  
**Catherine Relandeau** - Managing Director  
Cell - +33 (0) 6 892 792 06 | contact@cathyacht.com  
Les Charmettes | 3, rue Guynemer | 85100 Les Sables d'Olonne | France  
www.cathyacht.com | Facebook | LinkedIn

NEW WEBSITE



www.cathyacht.com

## GALERIE DE PHOTOS



