



PRIVILEGE 585 Owner's Version



FICHE DESCRIPTIVE

Marque	PRIVILEGE
Modèle	585
Constructeur	ALLIAURA
Année	2003
Nom du bateau	TAMAERE
Versión	Propriétaire (1+3 cabines + équipage)
Utilisation	Exclusivement privée
Etat général	Superbe
Visible à	Sud France

Prix de vente	750.000 € TTC
TVA	payée
Pavillon	Londres

Commentaire général :

Un des rares PRIVILEGE 585 en version Propriétaire aujourd'hui sur le marché ; une spacieuse cabine centrale avec salle d'eau indépendante 2 cabines doubles VIP, quartiers équipage, un beau carré avec un vrai coin salon et la cuisine toute équipée en cuisinette. Côté options, on n'est pas en reste avec Clim, Groupe, Dessalinisateur, électronique, génois électrique ... Jamais loué en finition merisier grand brillant , il sera idéal pour un programme famille ! 1ère main, gérée par un capitaine à l'année, il est très bien entretenu et vient de faire l'objet d'un refit conséquent de 250K€ ! Comme neuf ...

FICHE DESCRIPTIVE

Spécifications générales :

Longueur HT	17,82 m
Largeur HT	9,25 m
Tirant d'eau	1,75 m
GV	120 m2
Génois	85 m2
Déplacement env.	20T

Design : Marc Lombard
Constructeur : Alliaura Marine

MATURE, GREEMENT, VOILES

Mat et bôme aluminium laqué blanc	repeint 2016
GV lattée 109m2	
Génois 80m2 NORTH sur enrouleur électrique	2016 (moteur)
Bande UV de génois	neuf
Gennaker 135m2 sur emmagasineur	
Tourmentin	
Girouette	
Lazy bag	neuf
Grément dormant	2016

DESCRIPTION

Brand	PRIVILEGE
Model	585
Builder	ALLIAURA
Year	2003
Name of the boat	TAMAERE
Versión	Owner's (1+3 cabins + crew)
Use	Private exclusively
General condition	Beautiful
Location	South France

Asking price	750.000 € incl VAT
VAT	paid
Flag	London

General comment :

One of the very few PRIVILEGE 585 in Owner's Version today on the market ; a spacious Master central Cabin with independant bathroom and dressing table, 3 double VIP cabins, bar corner, large salon with 3 comfortable seating chairs, a galley fully equipped in starboard hull and crew quarters. Concerning options, nothing is missing : A/C, Generator, Watermaker, full electronics... Never chartered and in cherry wood finish, she will be perfect for a family program ! 1st owner, managed yearly by a captain, she is very well maintained and has just received a large refit for 250K€ ! As new ...

DESCRIPTION

General specifications :

Length Overall	17,82 m
Beam Overall	9,25 m
Draft	1,75 m
Mainsail	120 m2
Solent	85 m2
Approx displacement	20T

Design : Marc Lombard
Builder : Alliaura Marine

MAST, RIGGING, SAILS

Mast and boom white laquered aluminium	repainted in 2016
Mainsail fully battened 109 sqm	
Genoa 80 sqm NORTH on electrical furler	2016 (motor)
UV band for genoa	new
Gennaker 135 sqm on drum	
Stormsail	
Windvane	
Lazy bag	new
Standing rigging	2016

ACCATILLAGE, EQUIPEMENT DE PONT

2 trampolines avec balcons et assises teck	neuf
Accastillage de gennaker + bout dehors	
Guindeau électrique Lewmar V6	neuf
Winch de pied de mat électrique sur tribord	
Winch de chariot d'écoute de GV électrique	
Winch d'écoute de GV électrique	
2 winchs de génois électriques	
2 manivelles de winch	
2 bossoirs électriques avec télécommande (2015)	service 2018
Pare battages et aussières	
Filières gainées 3 rangées hauteur 75cm	
2 portes de coupée dans les filières	
Porte de carré coulissante alu blanc	
Toiles batyline de protection de parebrises extérieures	neuf
Plexis de panneaux de pont	2012

COCKPIT, JUPES

Poste de barre avec banquette double	2009
3 grandes banquettes avec coussins + dossiers	neuf
Table de cockpit teck sur pied inox	
Fond de cockpit et jupes lattées en teck	neuf
Coffres de rangement sous le plancher	
2 douche de pont eau chaude / froide	neuf
Echelle de bain inox repliable	
Hardtop polyester sur structure alu et éclairage + parebrise	
Toiles latérales solaires de cockpit	neuf
Eclairage des jupes	
Passerelle hydraulique	neuf

AMENAGEMENT INTERIEUR

Menuiserie en Merisier vernis brillant	
Plancher streamfloor rayné (pas de maintenance !)	
Sellerie en cuir ivoire dans le carré	neuf
Cabines en alcantara	

DECK FITTINGS

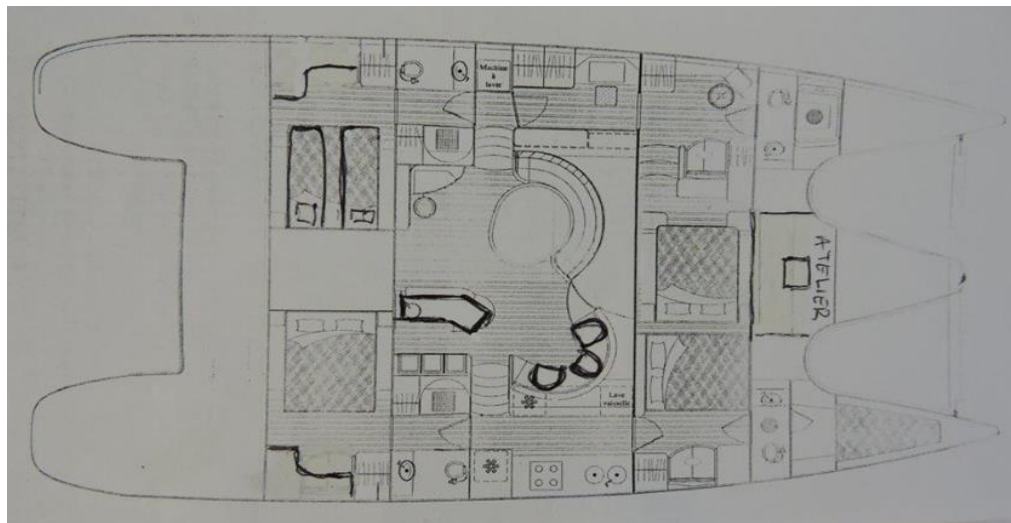
2 trampolines with pulpits and teak seats	new
Gennaker deck fittings + bow sprit	
Electrical windlass Lewmar V6	new
Electrical winch on stbd and manual at port side of mast	
Electrical winch for traveller	
Electrical winch for mainsheet	
2 electrical winches for genoa	
2 winch handles	
2 electrical davits with remote control (2015)	service 2018
Fenders and docking lines	
Handrails 3 lines for a 75cm height	
2 lateral openings in guardrails	
Main salon door sliding white aluminium	
Protection exterior covers on windows	new
Plexi on all deck hatches	2012

COCKPIT, TRANSOMS

Helmstation with double bench	2009
3 large benches with cushions + backrests	new
Teak cockpit table on st/steel support	
Cockpit floor and transoms fully teak latted	new
Storage lockers under floor	
2 deck shower with hot / cold water	new
Folding st/steel swim ladder	
GRP hardtop on aluminium structure and lights + plexi window	
Lateral sun covers in cockpit	new
Lights in transoms	
Hydraulic boarding plank	new

INTERIOR LAYOUT

Woodwork in Cherrywood with gloss varnish	
Floor streamfloor with stripes (no maintenance !)	
All seats in ivory leather in salon	new
Cabins in alcantara	



Cabine propriétaire centrale sur rostre avec coiffeuse & sofa
Grand lit de 180 X 200 avec nombreux rangements
Salle d'eau privative en coursive avec douche multijets

1 cabine arrière babord avec 2 lits simples + salle d'eau avec douche séparée
1 cabine arrière tribord avec lit double + salle d'eau avec douche séparée
Cabine skipper tribord avant avec salle d'eau privative + coin repas
Pointe avant tribord aménagée avec banquette

Carré avec grande table télescopique et banquette en arrondi et 2 chaises
Coin salon avec 3 fauteuils sur tribord
Table à cartes avec tableaux électriques sur babord
Bar en arrondi avec évier + ice maker + frigo

Cuisine dans la coursive tribord entièrement équipée avec :

Plan de travail en corian blanc	neuf
Evier grand bac	neuf
Lave vaisselle 12 couverts	
Plaque de cuisson mixte gaz / électrique	neuf
Four micro ondes	
Grand réfrigérateur LIEBER avec convertisseur 1500w	neuf
1 congélateur	

Coursive babord avec lave linge + sèche linge

Owner's central cabin on main pod with hairdressing table & sofa
Large bed 180 X 200 with numerous storage
Private bathroom ensuite in gangway with separate multijets shower

1 aft port cabin with 2 twins + head and separate shower
1 aft stbd cabin with double bed + head and separate shower
Crew quarters in stbd forward with private head & shower + sliding table
Fort stbd bow peak converted with a crew berth

Salon with large telescopic table and bench in round shape with 2 chairs
Lounge area with 3 comfortable chairs on starboard
Chart table with electrical panels on port side
Bar rounded shape with sink + ice maker + fridge

Galley in starboard gangway fully equipped with :

Work top in corian white	new
Large sink	new
Dish washer 12 plates	
Cooking plates mixed gaz / electrical	new
Micro wave oven	
Large fridge LIEBER with inverter 1500w	new
1 freezer	

Port gangway with washer + dryer

MOTORISATION, HELICES

2 moteurs VOLVO 130CV TAMD
et remplacement des silentblocs
2 hélices repliables tripales Maxprop
Coupe orins
Commandes moteurs électroniques Microcommander

service 2018
+ bagues
service 2018

PLOMBERIE, RESERVOIRS

4 pompes de cales manuelles et 4 automatiques
2 groupes d'eau sous pression
1 ballon d'eau chaude 80L
2 réservoirs gas oil de 1000L chacun
2 réservoirs eau douce de 650L chacun
2 réservoirs eaux noires de 150L chacun
4 WC électriques eau douce

service 2018
neuf

neuf

ELECTRICITE, CONFORT

Circuit 220V/50HZ AC 24V DC (services)
Gestionnaire de batteries de service
Prises 220V table à cartes, cuisine, bar, cabines
Prise de quai 32A 220V 50HZ
Chargeur de batteries 100A 24V pour services
Chargeur de batteries pour moteurs
Convertisseur 3000W
Batteries servitude 675A 24V
Batteries moteurs 135A 24V (2x2)

Climatisation carré et cabines réversible Frigoboat 60000 BTU
Groupe électrogène Onan 13,5 KVA
Groupe électrogène Onan 7 KVA
Dessalinisateur 200L/H 220V

2015
2016

2015
2015

service 2018
service 2018
service 2017

ELECTRONIQUE / HIFI

Au poste de barre :
Centrale de navigation B&G
Pilote automatique B&G + télécommande
2è pilote Simrad
Combiné VHF
Compass
Radar traceur B&G Zeus

neuf
neuf

2017

A la table à cartes :
Multi en répéteur de la centrale
VHF ASN
Renvoi B&G Zeus sur la TV
Navtex
Sondeur de pêche Humminbird

Dans le carré :
Radio CD MP3 avec 2HP au carré & 2 au cockpit
TV avec report cartographique
Chaîne hifi BOSE
Antenne tracrvision
TV cabine propriétaire
3 TV avec lecteur DVD dans les cabines

2012

2012
2012
neuf

ECLAIRAGE, DIVERS 12V / 24V

Feux tricolores et mouillage en tête de mat
Feux de navigation sur balcons et fly
Projecteur de pont
Feu de hune
Eclairage compartiments moteurs
Eclairage de courtoisie intérieur
Eclairage carré et cockpit LED sur variateur
Prise 24V à la table à cartes
Allume cigares 12V à la table à cartes
Gestion et contrôle circuit 24V (amp, volt, jauge)
2 éclairages sous marins
Projecteur sous rostre

neuf

neuf
neuf

DIVERS, SECURITE

Antifouling
Armement de sécurité pour 10
Mouillage ancre CQR 48kg avec 100m de chaîne dia 14
Mouillage ancre Britany 35kg avec 20m de chaîne diam 14 + 70m de cablot
Zodiac 4,20M + moteur Yamaha 50CV
Compresseur de plongée Bauer Junior 6m3
Balise de détresse EPIRB 406 Mhz
2 MOB Bouy 4 water

service 2017
neuf
service 2018

2019
neuf

ENGINES, PROPELLERS

2 x 130HP VOLVO engines TAMD
and replacement of silentblocs
2 folding 3 blade propellers Maxprop
Line cutters
Electronic engines controls Microcommander

service 2018
+ bearings
service 2018

PLUMBING, TANKS

4 manual and 4 automatic bilge pumps
2 pressurized water systems
1 hot water boiler 80L
2 fuel tanks of 1000L each
2 fresh water tanks of 650L each
2 black waters tanks of 150L each
4 electric toilets fresh water

service 2018
neuf

new

ELECTRICALS, COMFORT

Circuit 220V/50hz AC 24V DC (services)
Management of services batteries
220V outlets at chart table, galley, bar, cabins
Shore power plug 32A 220V 50HZ
Battery charger 100A 24V for services
Battery charger for engines
Inverter 3000W
Services batteries 675A 24V
Batteries 135A 12V (2x2) for engines

A/C in salon and cabins reversible Frigoboat 60000 BTU
Generator Onan 13,5 KVA
Generator Onan 7 KVA
Watermaker 200L/H 220V

2015
2016

2015
2015

service 2018
service 2018
service 2017

ELECTRONICS / HIFI

At helmstation :
Navigation station B&G
Autopilot B&G + remote
2nd autopilot Simrad
VHF handset
Compass
Radar plotter B&G Zeus

new
new

2017

At chart table :
Multi as repeater for navigation station
VHF ASN
Back up of B&G Zeus on the TV
Navtex
Fish finder Humminbird

In salon :
Bose Radio CD MP3 with 2 speakers in salon & 2 in cockpit
TV with charts interface
Hifi entertainment BOSE
Tracrvision Antenna
TV in owner's cabin
3 TV in guests cabins with DVD player

2012

2012
2012
new

LIGHTS, MISCELLANOUS 12V / 24V

Tricolour and mooring lights masthead
Navigation lights on pulpits
Deck light
Steam light
Lights in engines rooms
Courtesy lights inside
LED light in salon and cockpit on dimmer
24V outlet at chart table
12V cigar lighter at chart table
Management and control of 24V circuit (amp, volt, gauge)
2 submarine lights
Light under main platform for seeing anchor

new

new
new

MISC, SAFETY

Antifouling
Security equipment for 10
Mooring anchor CQR 48kg with 100m chain dia 14
Mooring anchor Britany 35kg with 20m chain dia 14 + 70m rode
Tender Zodiac 4,20M + outboard Yamaha 50HP
Diving compressor Bauer Junior 6 m3
Beacon EPIRB 406 Mhz
2 MOB buoy 4 water

service 2017
new
service 2018
service 2018
2019
new

Informations complémentaires : (aout 2018)

Heures moteurs 4300 h
 Heures groupe(s) 13 / 7 3500 h & 960
 Heures dessalinisateur 1950 h
 Dernier antifouling avr-18 + anodes
 Type d'entretien capitaine à bord
 Points forts jamais loué, gros refit !
 A vérifier

Additional informations :

Engines hours 4300 h
 Generator(s) hours 3500 h & 960
 Watermaker hours 1950 h
 Last antifouling Apr 2018 + anodes
 Type of maintenance captain on board
 Strong assets never chartered, big refit !
 To be checked

Inventory as information, not contractual and can not engage the responsibility of CATHYACHT INTERNATIONAL

Inventory given as information, not contractual and can not engage the responsibility of CATHYACHT INTERNATIONAL

Contact



Catherine Relandeau
 Managing Director
 30 Bis promenade Clémenceau - 85100 Les Sables d'Olonne (France)
contact@cathyacht.com www.cathyacht.com tel. +33(0) 6 892 792 06



GALERIE DE PHOTOS

PICTURES GALLERY



