



## PRIVILEGE Serie 5 Owner (2017)



### FICHE DESCRIPTIVE

<b>Marque</b>	PRIVILEGE
<b>Modèle</b>	Serie 5
<b>Constructeur</b>	PRIVILEGE MARINE
<b>Année</b>	2017
<b>Nom du bateau</b>	ANNE
<b>Utilisation</b>	privé
<b>Versión</b>	Propriétaire 4 cabines
<b>Etat général</b>	neuf !
<b>Visible à</b>	Grèce
<b>Prix de vente</b>	<b>980.000 EURO</b>
<b>Pavillon</b>	Chypre

#### Commentaire général :

*Magique ! Un PRIVILEGE SERIE 5 quasi neuf, livré en Juillet 2017 et qui n'a navigué qu'une dizaine de jours pour être aujourd'hui en Grèce. En version propriétaire 4 cabines, il dispose de toutes les options de confort : gennaker, trinquette sur enrouleur, bossoirs pendulaires avec sa large plateforme arrière fixe, lattage teck, mais aussi climatisé, avec groupe, dessalinisateur et panneaux solaires .. Les intérieurs comme toujours sont raffinés en merisier satiné, avec une belle cuisine en U ouverte sur le carré, un carré convivial en L et une belle table à cartes sur le côté. Les grandes portes coulissantes inox accèdent à flush au cockpit .. Superbe !*

### SPECIFICATIONS

#### Spécifications générales :

longueur HT	15,24 m
Largeur HT	7,98 m
Tirant d'eau	1,57m
Hauteur de mat	21m
GV	88 m <sup>2</sup>
Genois	53 m <sup>2</sup>
Gennaker	120 m <sup>2</sup>
Déplacement en charge	24 T

#### **ESPARS ET VOILURE**

(en italique les options)

##### Voiles

Grand voile à corne 91m2 lattée Dacron  
Génois 61m2 en Trilam sur enrouleur électrique profurl  
*Gennaker 127m2 stormlite sur emmagasineur  
Trinquette 29 m2 sur enrouleur électrique*

##### Grément

Mat aluminium laqué blanc de 21m  
Bome aluminium laquée blanche  
Lazy bag  
Galhaubans et bashaubans, étai et bas étai  
*Eclairage LED aux barres de flèche  
Feu tricolore en tête de mat  
Projecteur de pont  
Accastillage de gennaker + bout dehors*

#### **ACCASTILLAGE ET EQUIPEMENTS DE PONT**

##### Général

Winch électrique 55EST pour drisse de GV balancine et ris

### DESCRIPTION

<b>Brand</b>	PRIVILEGE
<b>Model</b>	Serie 5
<b>Builder</b>	PRIVILEGE MARINE
<b>Year</b>	2017
<b>Name of the boat</b>	ANNE
<b>Use</b>	private
<b>Versión</b>	Owner 4 cabins
<b>General condition</b>	New !
<b>Location</b>	Greece
<b>Asking price</b>	<b>980.000 EURO</b>
<b>Flag</b>	Cyprus

#### General comment :

*Magic ! A PRIVILEGE SERIE 5 almost new, delivered in July 2017 and she has just sailed a few weeks for being today in Greece. In Owner's version 4 cabins, she has all expected options with top square mainsail, gennaker, staysail on electrical furler, pendular davits with the large aft platform teak floor, but also A/C, generator ONAN, watermaker and solar panels ... The interiors are as always refined in cherry wood, with a fully equipped galley in U open on the salon with nice view all around, a friendly salon in L and a great chart table accessible quickly from the cockpit. The large sliding doors offer a flush access to the cockpit ... Superb !*

### SPECIFICATIONS

#### General specifications :

Length Overall	15,24 m
Beam Overall	7,98 m
Draft	1,57 l
Height of mast	21 m
Mainsail	88 m <sup>2</sup>
Solent	53 m <sup>2</sup>
Gennaker	120 m <sup>2</sup>
Displacement loaded	24 T

#### **SPARS AND SAILS**

(in italic are the options)

##### Sails

Mainsail top square full batten 91sqm in Dacron  
Genoa 61sqm in Trilam on electric furler Profurl  
*Gennaker 127m2 stormlite on drum  
Staysail 29 sqm on electric furler*

##### Rigging

Aluminium laquered mast white of 21 m  
Aluminium laquered boom in white  
Lazy bag  
Shrouds and low shrouds, stay and lowstay  
*LED lights at spreaders  
Masthead tricolour lights  
Deck light  
Gennaker deck fittings + bow sprit*

#### **DECK EQUIPMENT**

##### General

Electric winch 55EST for halyard and mainsail topping lift and reef

Winch électrique sur roof 60 EST pour génois  
 Winch manuel 45 en pied de mat  
 Winch électrique 52EST pour palan d'écoute de GV  
 Tous les taquets inox  
 Hauteurs filières USCG 3 rangées  
 2 winches électriques pour gennaker  
 2 marches repliables en tête de mat  
 Hublots ouvrants de bordé

Electric winch 60 EST on roof for genoa  
 Manual winch 45 at mast bottom  
 Electrical winch 52EST for mainsheet traveller  
 All cleats st/steel  
 Guardrails USCG with 3 lines  
 2 electric winches for gennaker  
 2 folding steps on top of mast  
 Opening portholes on hulls sides

**Pont avant**

Davier avant inox avec 1 taquet  
 2 trampolines filets enduit  
 Poutre avant avec martingale alu laquée  
 Guindeau électrique Lewmar 1600W  
 2 pointes avant pour stockage  
 2 balcons avant avec assise teck  
 2 rails de génois sur roof avec butée, avale tout, poulies et bloqueurs  
 Accastillage de gennaker avec bout dehors  
 2 winchs ST60 électriques pour gennaker

**Forward deck**

Anchor roller and 1 cleat  
 2 trampolines  
 Fwd beam with V laquered in aluminium  
 Electric windlass Lewmar 1600W  
 2 bow peaks for storage  
 2 fwd pulpits with teak seat  
 2 genoa travellers on roof with all hardware  
 Gennaker deck fittings with bow sprit  
 2 electric ST60 winches for gennaker

**Cockpit arrière**

Poste de barre mi hauteur avec banquette double + cale pied  
 Table en teck repliable avec chaises teck  
 Banquette en L avec coussins en Silvertex  
 Plancher tout teck  
 Coffres de rangement en fond de plancher  
 Hardtop polyester avec éclairage  
 2 balcons arrière  
 Porte d'accès au carré coulissante inox 3 vantaux  
 Commande filaire de guindeau + compteur de chaîne  
 Toiles de fermeture complète de cockpit  
 Bimini protection barreur  
 Equipet dans le cockpit avec porte teck

**Aft cockpit**

Helmstation at cockpit roof with double bench + foot step  
 Foldable teak table and teak chairs  
 Benches with cushions and in silvertex  
 Floor all teak  
 Storage lockers in floor  
 Hardtop GRP with lights  
 2 aft pushpits  
 Sliding access door to salon in stainless steel 3 panels  
 Wired control for windlass + chain counter  
 Complete enclosure for cockpit  
 Bimini for helmstation protection  
 Storage in cockpit with teak door

**Jupes et plateforme**

Plateforme arrière lattée teck  
 Echelle de bain et douche de pont froid / chaud  
 Jupes lattées teck  
 2 bossoirs inox pendulaires électriques

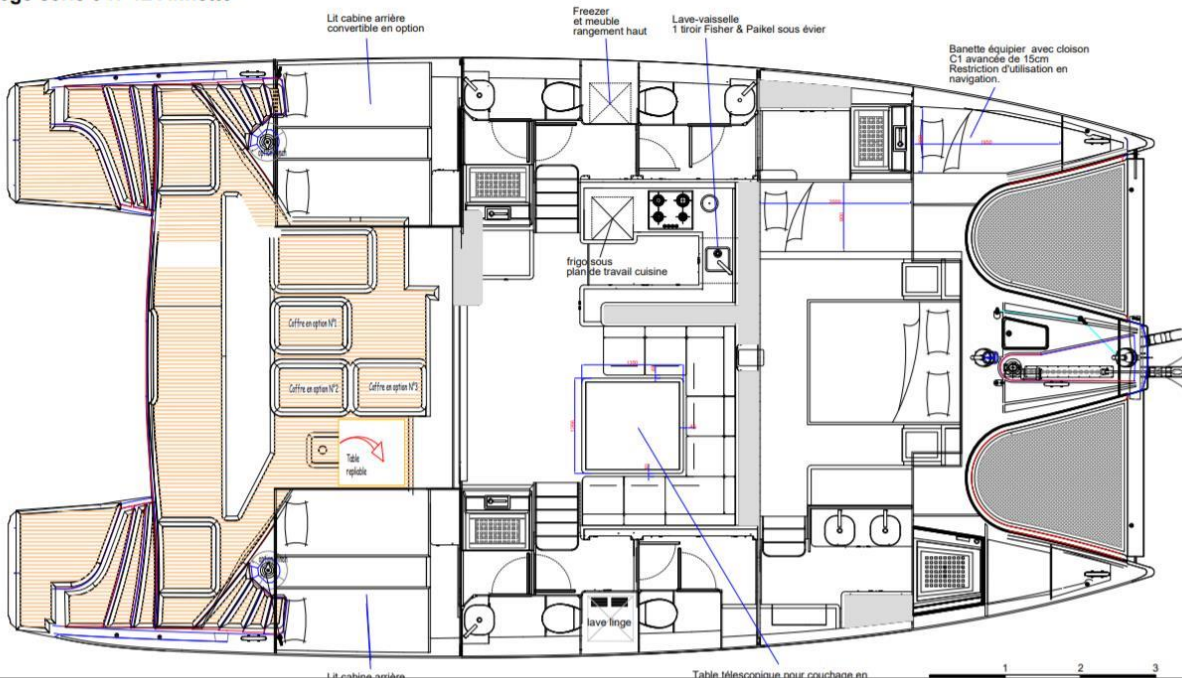
**Transoms and platform**

Aft teak platform  
 Swim ladder and deck shower hot / cold  
 Transoms with teak  
 2 pendular electric davits

**AMENAGEMENT INTERIEUR**

**INTERIOR LAYOUT**

**Privilège série 5 N°12 Annette**



Version Propriétaire 4 cabines avec 4 salles d'eau  
 Cuisine en haut en U avec plan de travail en corian blanc et dessus de bar gris  
 Menuiserie merisier satiné et plancher raynuré  
 Sellerie intérieure en Silvertex couleur beige

Owner Version 4 cabins with 4 heads  
 Galley up in U with white corian worktop and top of bar grey  
 Mat cherry wood carpentry with stream/floor floor  
 Interior seating area in Silvertex colour beige

Cuisine sur nacelle en U, vue panoramique comprenant :  
 Nombreux rangements et poubelle  
 Plan de travail en corian noir  
 Evier simple avec mitigeur  
 Plaque de cuisson 4 feux gaz  
 Four gaz avec grill  
 Lave vaisselle 12c  
 Réfrigérateur inox 130L Frigonautica

Galley in U shape with panoramic view including :  
 Numerous storage and garbage bin  
 Worktop in black corian  
 Single sink with faucet  
 4 gaz burners cooker  
 Gaz oven with grill  
 Dish washer for 12  
 Fridge st/ steel 130L Frigonautica

Table à cartes à l'entrée sur babord  
Tableaux électriques  
Rangements et électronique  
Carré en L avec grande table télescopique

1 cabine double centrale Propriétaire avec lit de 160X200  
1 salle d'eau privative avec douche séparée et 2 vasques

1 cabine simple avant babord 110x200 + salle d'eau privative  
1 cabine arrière babord avec 2 lits simples  
1 cabine arrière tribord avec lit double 140X200  
2 salles d'eau privative avec douche séparée et rangements  
4 WC eau douce électriques Tecma

Coursive tribord avec lave linge sechant 7KG  
Coursive babord avec frigo 160L Frigonautica et congélateur 110L

#### PLOMBERIE

2 réservoirs GO de 400L  
2 réservoirs eau douce de 300L  
2 réservoirs eaux noires de 100L  
4 pompes de cale électriques et 2 pompes manuelles  
4 pompes de douche  
Ballon d'eau chaude 40L  
Groupe d'eau sous pression  
Pompes de cale électriques et manuelles  
WC Tecma électriques eau douce  
*Prise de quai eau douce*  
*Pompe de lavage eau de mer au guindeau et cockpit*  
*Dessalinisateur Dessalator 160L/H*

#### ELECTRICITE et CONFORT

Circuit 220V/ 50HZ 12V  
Batteries servitude 4 x 200A gel + 1 batteries 200A gel pour électronique  
Batteries démarrage 2 x 100A  
Chargeur / convertisseur 100A/3000W  
Prise de quai 230V 50HZ  
Eclairage LED  
Eclairage de courtoisie intérieur et extérieur  
*Panneaux solaires flexibles 5 x 100W sur roof*  
*Groupe ONAN 11 kw 220V/ 50HZ avec séparateur eau/gaz*  
*Clim Compact CIMMA 59000 BTU 230V/50HZ carré et cabines*  
*Variateur d'intensité éclairage cockpit et carré*  
*Détecteur fuite de gaz*

#### MOTORISATION ET HELICES

2 moteurs Yanmar 80CV SD 4JH80CR  
2 Hélices repliables quadripales MaxProp

#### ELECTRONIQUE ET HIFI

##### Table à cartes

Répétiteur de centrale de nav i70  
VHF Ray 260 E  
Ecran multi GS125 12"  
AIS 650 émetteur / récepteur  
AIS 100 coupleur actif

##### Poste de pilotage

Centrale de nav i70  
Pilote automatique P70  
GPS antenne active  
Combiné VHF + HP ext  
Ecran multi GS125 12"

##### Hifi et Autres

Radi Marie 750 ipod USB Bose avec 2HP carré et 2HP cockpit  
Toutes les cabines câblées TV et hifi  
Antenne TV hertzienne

#### DIVERS

4 Aussières d'amarrage et 8 parebattages  
Mouillage principal DELTA 40kg + 75m de chaîne diam 12 + 30m cablot  
Mouillage secondaire BRITANY 35kg + 25m de chaîne diam 12 + 50m cablot  
Antifouling  
Armement de sécurité complet 10 pers Cat A  
*Annexe Highfield + HB 15CV Honda*

#### Informations complémentaires :

(mai Oct 2019)

Dernier antifouling	
Heures moteurs	400
Heures Groupe	
Heures dessalinisateur	
Le moins	
Le plus	Bateau neuf quasiment pas utilisé

Chart table at the main entrance on port  
Electrical panels  
Storage and electronics  
Salon in L with large table telescopic

1 central double Owner's cabin with 160X200 bed  
1 private headroom with separate shower and 2 washhands

1 single port fwd cabin 110X200 + headroom  
1 aft port double cabin with 2 single beds  
1 aft starboard cabin with double bed 140x200  
2 private heads with separate shower  
4 toilets fresh water Tecma electrical

Starboard gangway with washer dryer 7 kg  
Port gangway with fridge 160L and freezer 110L

#### PLUMBING

2 x 400 L fuel tanks  
2 x 300 L water tanks  
2 x 100 L holding tanks  
4 electric bilge pumps and 2 manual  
4 shower pumps  
Hot water boiler 40L  
Pressurized water system  
Electrical and manual bilge pumps  
Electric toilets fresh water Tecma  
*Fresh water shore outlet*  
*Sea water deck washing pump at cockpit and windlass*  
*Watermaker Dessalator 160L/H*

#### ELECTRICALS and COMFORT

Circuit 220V/50HZ 12V  
Services batteries 4 x 200A gel + 1 navigation battery 200A gel  
Starting batteries 2 x 100A  
Charger inverter 100A / 3000W  
Shore power plug 220V 50HZ  
LED lights  
Courtesy lights inside and outside  
*Solar panels flexible 5 x 100W on roof*  
*Generator ONAN 11 kw 220V/50HZ with separator gaz/water*  
*Reversible A/C Compact CIMMA 59000 BTU 230V/50hz in salon and cabins*  
*Lights dimmer in cockpit and salon*  
*Gaz leak detector*

#### ENGINES AND PROPELLERS

2 Yanmar 80HP engines 4JH80CR  
2 folding 4 blade propellers Maxprop

#### ELECTRONICS AND HIFI

##### Chart table

Navstation repeater i70  
VHF Ray 260 E  
Multi screen GS125 12"  
AIS 650 issuer / receiver  
AIS 100 active coupler

##### Helmstation

Navigation station i70  
Autopilot P70  
GPS active antenna  
VHF handset + speaker outside  
Screen multi GS125 12"

##### Entertainment and Others

Radio CD ipod Fusion 750 with 2 speakers in salon & 2 in cockpit  
All cabins prewired for TV and radio  
Antenna TV hertzian

#### MISCELLANEOUS

4 docking lines and 8 fenders  
Main mooring DELTA 40kg + 75m chain diam 12 + 30m rode  
Secondary mooring BRITANY 35kg + 25m chain diam 12 + 50m rode  
Antifouling  
Complete security equipment 10 pers Cat A  
*Tender Highfield + outboard 15HP Honda*

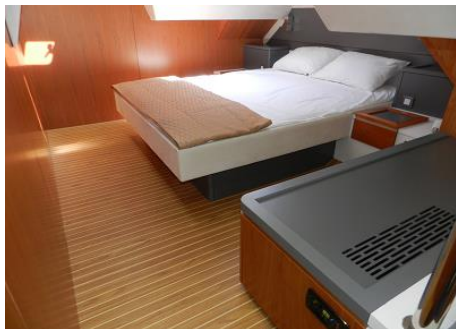
#### Additional information :

(update Oct 2019)

Last antifouling	
Engine hours	400
Generator hours	
Watermaker hours	
To be checked	
Strong assets	New, almost never used



GALERIE PHOTOS



PICTURES GALLERY